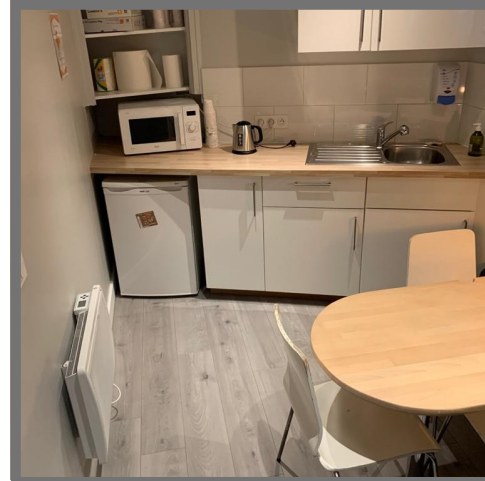


Mise à disposition Espaces de formation



22 RUE DE CONSTANTINOPE - 75008 PARIS

Gare Saint-Lazare - Métros : Villiers, Europe, Rome



Notre CFA et organisme de formation Anim&Com consultant propose à ses partenaires une mise à disposition ponctuelle d'1 espace de formation de 61 m² entièrement rénové et en conformité aux normes ERP et PMR situé à Paris 8ème (métros Villiers, Europe, Rome, Saint-Lazare) à proximité de la gare Saint-Lazare, facile d'accès.

Locaux totalement rénovés, calmes et lumineux :

- 1 salle de formation neuve de 50 m² entièrement équipée de grands bureaux et de chaises (mobiliers neufs) pouvant accueillir jusqu' à 25 personnes en période normale soit 12 personnes en cette période avec la distanciation sociale applicable (4m²/Personne).

2 portes (1 sur rue et 1 sur cour intérieure) - 2 points d'aération, espace calme et propice à l'apprentissage.

- 1 cuisine attenante et privative (7, 10 m²) totalement équipée : frigidaire, micro- onde, bouilloire, cafetière, meubles de rangement, tables et chaises (mobiliers et électro-ménager neufs) avec verrière et vue sur la salle de formation pouvant faire office de bureau ou de salon d'entretien individuel.

- Toilettes PMR (4m²) neuves avec une grande fenêtre donnant sur une cour intérieure.

- Équipement : Internet (Wi- Fi ou RJ 45) + TV grand écran amovible + box et chaînes TV + 1 grand tableau Velleda amovible + 1 paperboard amovible + multiples prises dans la salle + Radiateurs, ventilateurs et climatiseur d'appoint.

- Options possibles :

- Vidéoprojecteur
- Mini enceinte
- Ordinateur "ChromeBook" pour le/la formateur.rice
- 4 Feutres Velleda neufs de couleurs
- Café, thé, jus de fruit, viennoiseries
- Bouteille d'eau
- Sablés ou biscuits

- Compris : Entretien et désinfection des locaux tous les jours + masques et gel hydroalcoolique fournis

N'hésitez pas à nous contacter à l'adresse suivante : consultant@animetcom.fr pour plus d'informations.

Vidéo à la demande

