



# BPJEPS mention Animation Sociale

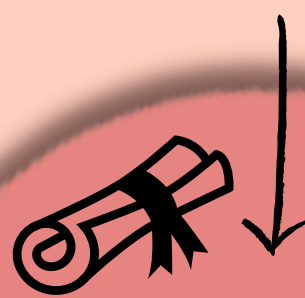
Formation d'une durée de 12 mois en présentiel et en distanciel

**Session du 27 novembre 2023 au 13 décembre 2024**

**UNIQUE EN FRANCE**  
BPJEPS Animation Sociale  
50% en ligne  
50% en présentiel

OBTENTION DU DIPLÔME

97%



3%

RÉUSSITE PARTIELLE

**91,75%**

Taux de satisfaction (équipement, locaux, formateurs, contenu pédagogique)

**73%**

Taux d'insertion à l'emploi à 3 mois

**24,36%**

Taux de formation supérieur à 3 mois



## Brevet Professionnel de la Jeunesse de l'Éducation Populaire et du Sport mention Animation Sociale

Formation diplômante de niveau IV - RNCP (code 28557)

**Éligible CPF** (code 241669)

Pour les personnes qui ont une RQTH, contactez notre référent handicap, Olivier SALVANO-LUBESPÈRE

09 88 57 18 59



# CURSUS

**12 mois en alternance**

**532 heures de formation théorique  
dont 266 heures en présentiel  
& 266 heures en distanciel\***

**667 heures minimum en structure d'accueil**

\* Formation à distance : E-learning et accompagnement individualisé

**VALIDATION : 2 épreuves certifiantes en seconde partie de formation selon les critères définis par la D.R.A.J.E.S**

## DÉBOUCHÉS

### Animateur.rice social.e

- Animateur.rice Médiateur.rice
- Animateur.rice/médiateur.rice

### Évolution de carrières possibles

- Animateur.rice d'activités techniques
- Encadrant.e pédagogique
- Coordinateur.rice
- Directeur.rice d'une structure

### Suite de diplômes possibles

- CC CDACM
- DEJEPS AS
- DEJEPS DPTR

## PRÉ-REQUIS

- Être âgé.e de 16 ans minimum
- Expériences en relation avec l'animation d'une durée minimale de 200 heures
- PSC1 validé - PSE 1, PSE 2, AFGSU ou SST en cours de validation
- JDC pour les moins de 25 ans
- Notions d'informatique



## COÛT ET FINANCEMENT

### 2 TARIFS

**Divers : 5 950 €**

**Apprentissage : 7 950€**



### **Financement employeur.euse :**

- Plan de Développement des Compétences OPCO
- Contrat de professionnalisation
- Compte Personnel de Formation (CPF) transition professionnelle
- Contrat de Sécurisation Professionnelle (CSP)

### **Demandeur.euse d'emploi :**

AREF, CPF, POEI, POEC, AIF  
(code ROME G1202 et G1203)

### **Financement individuel :**

Éligible au CPF (code 241669)

### **Autres :**

AGEFIPH, FIFPL, AGEFICE, PLIE, FAJ, SÉSAME

### UC1

**147 H** Encadrement des publics en prenant en compte leurs caractéristiques et le projet de la structure

Droit du travail Normes - HACCP + préparer un séjour - Place de l'animateur.rice et responsabilités civile et pénale - Connaissance des publics - Prévention des conduites à risques, Protection de l'enfance - Travail sur dossier - Préparation aux oraux et La certification

**266h de regroupement**

### UC2

**140 H** Mise en œuvre d'un projet d'animation sociale en lien avec une équipe pluridisciplinaire

Le diagnostic - Le projet et sa mise en oeuvre - Le questionnaire, Piloter son projet - Communication interne et externe, Powerpoint / Prezi - L'évaluation - Développement durable et animation - Travail sur dossier - Préparation aux oraux et La certification

**667h en structure**

### UC3

**91 H** Conduite des actions d'animation sociale pour favoriser l'expression et le développement de la relation sociale, l'insertion sociale ou le maintien de l'autonomie de la personne

Communication verbale et non verbale - Le projet de vie individualisé - Animer en sécurité - Gestion de conflits - Construire une séance d'animation - Techniques d'animation - Travail sur dossier - Préparation aux oraux et La certification

**266h en E-learning**

### UC4

**112 H** Mobilisation des démarches d'éducation populaire pour mettre en œuvre des activités d'animation sociale

L'éducation populaire - La démarche participative - Impliquer les familles - Créer un évènement - L'outil vidéo - Le partenariat - Le bénévolat - Séjour cohésion - Prévenir de la radicalisation - Sensibilisation à l'usage du numérique - L'égalité professionnelle entre les femmes et les hommes - Diversité / inclusion / discrimination - Médiation culturelle - Valeurs de la République et laïcité - Travail sur dossier - Préparation aux oraux et La certification

**2 épreuves certifiantes et 1 diplôme à la clé**

\*Liste de cours non exhaustive

**Pour les personnes qui ont une RQTH, contactez notre référent handicap, Olivier SALVANO-LUBESPÈRE**

**09 88 57 18 59**



# PARCOURS INTÉGRAL EN SEMI-DISTANCIEL (blended learning)

## CALENDRIER D'ALTERNANCE



BPJEPS AS GB 2023 du 27 novembre 2023 au 13 décembre 2024

L'apprentissage en distanciel se fait en structure d'alternance - Les structures doivent libérer environ 7 heures par semaine aux stagiaires pour qu'ils puissent travailler sur la plateforme en e-learning.

2023

Calendrier 2024

2023		2024		2024		2024		2024		2024		2024		2024		2024		2024	
Novembre	Décembre	Janvier	Février	Mars	Avril		Mal	Juin		Juillet	août	Septembre	Octobre	Novembre	Décembre	Janvier	Février	Mars	Avril
1 M	1 V	1 L	1 J	1 V	1 L	1 M	1 S	1 L	1 J	1 D	1 M	1 M	1 V	1 D	1 L	1 V	1 D	1 M	1 D
2 J	2 S	2 M	2 V	2 S	2 M	2 J	2 D	2 M	2 V	2 L	2 M	2 V	2 L	2 M	2 S	2 S	2 S	2 S	2 L
3 V	3 D	3 M	3 S	3 D	3 M	3 V	3 L	3 M	3 S	3 M	3 S	3 M	3 D	3 J	3 D	3 M	3 D	3 M	3 M
4 S	4 L	4 J	4 D	4 L	4 J	4 S	4 M	4 J	4 D	4 M	4 J	4 D	4 M	4 V	4 L	4 M	4 M	4 M	4 M
5 D	5 M	5 V	5 L	5 M	5 V	5 D	5 M	5 V	5 L	5 M	5 V	5 L	5 M	5 S	5 M	5 S	5 J	5 M	5 J
6 L	6 M	6 S	6 M	6 M	6 S	6 L	6 J	6 S	6 M	6 V	6 M	6 V	6 D	6 M	6 V	6 M	6 V	6 V	6 V
7 M	7 J	7 D	7 M	7 J	7 D	7 M	7 V	7 D	7 M	7 S	7 D	7 M	7 L	7 J	7 S	7 L	7 S	7 S	7 S
8 M	8 V	8 L	8 J	8 V	8 L	8 M	8 S	8 L	8 J	8 D	8 L	8 J	8 D	8 M	8 D	8 M	8 D	8 D	8 D
9 J	9 S	9 M	9 V	9 S	9 M	9 J	9 D	9 M	9 V	9 L	9 M	9 V	9 M	9 S	9 L	9 M	9 S	9 L	9 L
10 V	10 D	10 M	10 D	10 M	10 S	10 V	10 L	10 M	10 S	10 M	10 S	10 M	10 D	10 J	10 D	10 M	10 D	10 M	10 M
11 S	11 L	11 J	11 D	11 L	11 J	11 S	11 M	11 J	11 D	11 M	11 S	11 M	11 V	11 J	11 D	11 M	11 D	11 M	11 M
12 D	12 M	12 V	12 L	12 M	12 V	12 D	12 M	12 V	12 L	12 M	12 S	12 M	12 S	12 M	12 L	12 M	12 D	12 M	12 M
13 L	13 M	13 S	13 M	13 M	13 S	13 L	13 J	13 S	13 M	13 V	13 M	13 V	13 D	13 M	13 V	13 M	13 V	13 M	13 V
14 M	14 J	14 D	14 M	14 J	14 D	14 M	14 V	14 D	14 M	14 S	14 M	14 S	14 L	14 J	14 D	14 M	14 S	14 M	14 S
15 M	15 V	15 L	15 J	15 V	15 L	15 M	15 S	15 L	15 J	15 D	15 M	15 V	15 M	15 J	15 D	15 M	15 V	15 M	15 D
16 J	16 S	16 M	16 V	16 S	16 M	16 J	16 D	16 M	16 V	16 L	16 M	16 V	16 M	16 J	16 D	16 M	16 V	16 M	16 L
17 V	17 D	17 M	17 L	17 M	17 D	17 M	17 V	17 M	17 S	17 L	17 M	17 V	17 M	17 J	17 D	17 M	17 V	17 M	17 M
18 S	18 L	18 J	18 D	18 L	18 J	18 S	18 M	18 J	18 D	18 M	18 V	18 M	18 V	18 J	18 D	18 M	18 V	18 M	18 M
19 D	19 M	19 V	19 L	19 M	19 V	19 D	19 M	19 V	19 L	19 M	19 V	19 M	19 S	19 M	19 D	19 M	19 V	19 M	19 J
20 L	20 M	20 S	20 M	20 M	20 S	20 L	20 J	20 S	20 M	20 V	20 M	20 V	20 D	20 M	20 V	20 M	20 V	20 M	20 V
21 M	21 J	21 D	21 M	21 M	21 D	21 M	21 V	21 M	21 V	21 D	21 M	21 S	21 L	21 J	21 D	21 M	21 V	21 M	21 S
22 M	22 V	22 L	22 J	22 V	22 L	22 M	22 S	22 L	22 J	22 D	22 M	22 V	22 M	22 J	22 D	22 M	22 V	22 M	22 D
23 J	23 S	23 M	23 V	23 S	23 M	23 J	23 D	23 M	23 V	23 L	23 M	23 V	23 M	23 J	23 D	23 M	23 V	23 M	23 L
24 V	24 D	24 M	24 L	24 M	24 D	24 M	24 V	24 M	24 S	24 L	24 M	24 V	24 M	24 J	24 D	24 M	24 V	24 M	24 M
25 S	25 L	25 J	25 D	25 L	25 J	25 S	25 M	25 J	25 D	25 M	25 V	25 M	25 V	25 J	25 D	25 M	25 V	25 M	25 M
26 D	26 M	26 V	26 L	26 M	26 V	26 D	26 M	26 V	26 L	26 M	26 V	26 M	26 S	26 M	26 D	26 M	26 V	26 M	26 J
27 L	27 M	27 S	27 M	27 M	27 S	27 L	27 J	27 S	27 M	27 V	27 M	27 V	27 D	27 M	27 V	27 M	27 V	27 M	27 V
28 M	28 J	28 D	28 M	28 M	28 D	28 M	28 V	28 M	28 V	28 D	28 M	28 V	28 M	28 J	28 D	28 M	28 V	28 M	28 S
29 M	29 V	29 L	29 J	29 V	29 L	29 M	29 S	29 M	29 V	29 L	29 M	29 V	29 M	29 J	29 D	29 M	29 V	29 M	29 D
30 J	30 S	30 M	30 V	30 S	30 M	30 J	30 D	30 M	30 V	30 L	30 M	30 V	30 M	30 J	30 D	30 M	30 V	30 M	30 L
31 D	31 M	31 M	31 V	31 D	31 M	31 J	31 D	31 M	31 V	31 L	31 M	31 V	31 M	31 J	31 D	31 M	31 V	31 M	31 M

Les dates d'ouverture et de fermeture sont actées. Pour autant, les dates de regroupement peuvent évoluer en fonction de la planification des vacances scolaires en 2024

BPJEPS AS GA 2023	UC3-4	1er: du 8/04/24 au 24/05/24 2nd: du 27/05/24 au 28/06/24	Pour la certification des UC 3&4 : Les stagiaires proposent une date durant les période planifiées
	UC1-2	1er: 8/11/24 2nd: 10/12/24	

## FORMATION 50% EN E-LEARNING/DISTANCIEL

Contenus de formation e-learning BPJEPS AS (du 27/11/2023 au 13/12/2024)

PARCOURS 1	PARCOURS 2	PARCOURS 3	PARCOURS 4
<p>27 novembre 2023-29 février 2024</p> <ul style="list-style-type: none"> <li>Connaissance du public des enfants aux ados: 3 modules</li> <li>Les expériences à risques chez les ados 2h</li> <li>Le harcèlement 2h</li> <li>Place de l'animateur et responsabilité civile et pénale</li> <li>Explication des certifications BPJEPS AS</li> <li>Centre social: connaissance et publics</li> <li>BABA de la méthodologie de projet</li> <li>Construire une séance d'animation</li> <li>Concevoir son projet d'animation: formaliser son arbre à problèmes/solutions, objectifs du projet</li> <li>Les outils du diagnostic dont le questionnaire</li> <li>Animer en sécurité</li> <li>La démarche participative</li> </ul>	<p>1er mars 2024-10 juin 2024</p> <ul style="list-style-type: none"> <li>Word avancé</li> <li>Education populaire</li> <li>Le public sénior/grand âge; Parcours des Personnes âgées: Institutions; 2 modules</li> <li>protection juridique des majeurs et la notion de tutelle et curatelle</li> <li>La communication: comprendre les grands principes, la CNV et l'écoute active</li> <li>Communiquer avec les familles</li> <li>Concevoir son projet d'animation: budget, échéancier, prévoir l'évaluation</li> <li>Les ingrédients de l'équipe projet</li> <li>Activités adaptées selon l'âge des enfants</li> <li>La stratégie d'équipe dans le projet</li> <li>Sécurité des activités</li> <li>La loi sur "le droit des usagers" du 2 janvier 2002</li> </ul>	<p>11 juin 2024-8 septembre 2024</p> <ul style="list-style-type: none"> <li>Powerpoint</li> <li>- Activités adaptées selon l'âge des enfants 5h - Diversifier ses activités ludiques 3h -</li> <li>Fonctionnement des collectivités publiques</li> <li>Politiques publiques</li> <li>politique de la ville</li> <li>Organiser une manifestation publique</li> <li>Créer des affiches avec Canva</li> <li>Le développement durable</li> <li>Comprendre et travailler avec l'approche Montessori</li> <li>Réglementation SV/ACM + évaluation</li> </ul>	<p>9 septembre 2024- 13 décembre 2024</p> <ul style="list-style-type: none"> <li>Les associations issues de la loi 1901</li> <li>Le bénévolat BPJEPS</li> <li>Le public en insertion</li> <li>Public en situation de handicap: connaissance différents handicaps</li> <li>Accueillir des enfants en situation de handicap en ACM</li> <li>Maltraitance/Signalement</li> <li>Droit du travail</li> <li>Prévenir la radicalisation</li> <li>Le recrutement/droit du travail dont CEE</li> <li>médiation culturelle</li> <li>Les outils de neurosciences au service de la relation éducative/des activités d'animation nouvelles? 2-3h</li> <li>Questionnaire de fin de formation</li> </ul>



### PRÉ-INSCRIPTION ET SÉLECTION

Dossier de pré-inscription en ligne [www.animetcom.fr](http://www.animetcom.fr)

24, rue de Constantinople - 75008 Paris

Tél. : 01 45 22 70 64

Courriel : [contact@animetcom.fr](mailto:contact@animetcom.fr)

Sélection : Test de sélection en ligne écrit et entretien oral en visio

